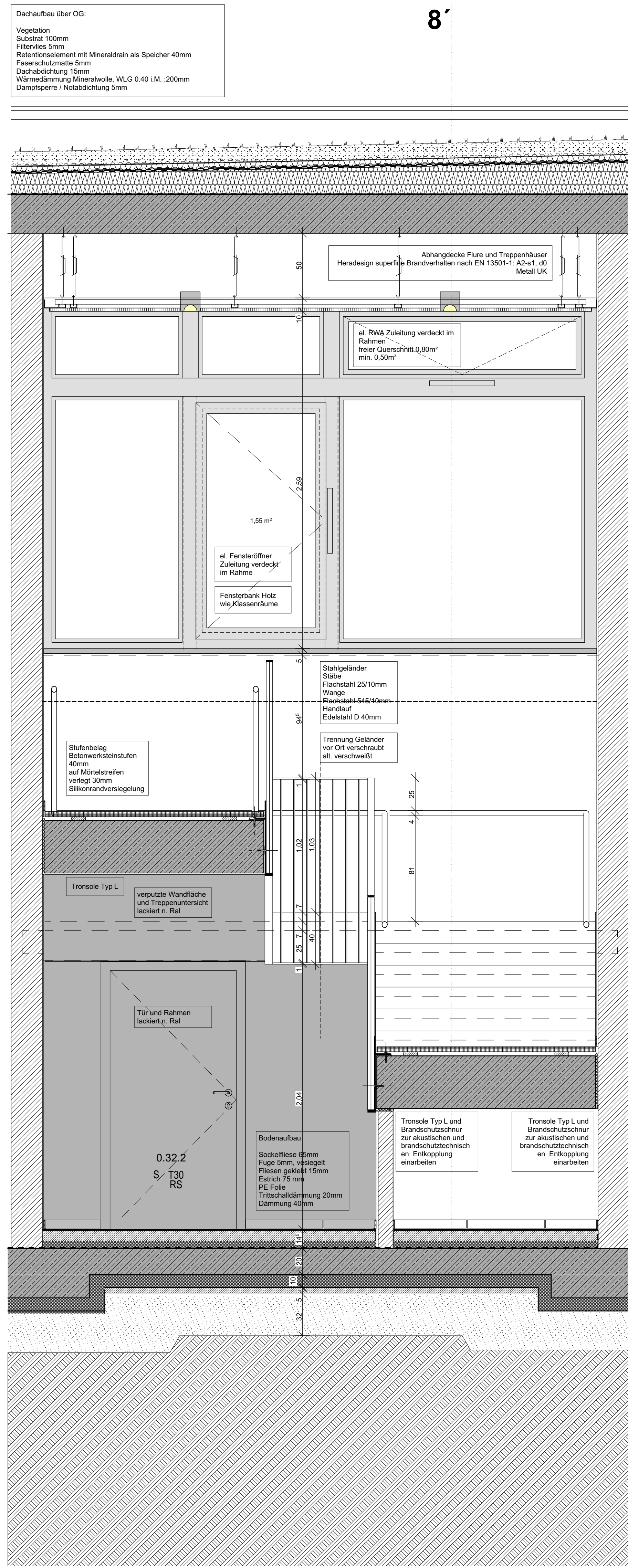


Treppenhaus 1 Schnitt 1  
M 1 : 20



Treppenhaus 1 Schnitt 2  
M 1 : 20

VORABZUG

#### BAUTEILAUFBÄUEN:

Außenwand:  
Wand MW / Beton nach Statik  
Wärmedämmung MW WLS 035 180mm  
Lufschicht 40mm  
Vormauerziegel 115mm

Außenwand gegen Erdreich:  
Wand Beton nach Statik  
Asphaltmatte  
Wärmedämmung XPS WLS 035 120mm  
Lufschicht 40mm

Flankierende Außenwand gegen Erdreich:  
Asphaltmatte  
Wärmedämmung XPS WLS 035 120mm

Schichtbegründungen:  
- in EG - SB 1  
- in EG - SB 3  
- in OG - SB 3

Fenster:  
3-fach Verglasung  
Fenster  $U_{f,w} = 1,0$  (W/m<sup>2</sup>K)  
Verglasung  $U_{g,v} = 0,8$  (W/m<sup>2</sup>K)  
Rahmen  $U_{r,w} = 0,9 - 1,1$  (W/m<sup>2</sup>K)

Platten / Riegel Fassade:  
3-fach Verglasung  
Fenster  $U_{f,w} = 1,0$  (W/m<sup>2</sup>K)  
Verglasung  $U_{g,v} = 0,8$  (W/m<sup>2</sup>K)  
Rahmen  $U_{r,w} = 0,9 - 1,1$  (W/m<sup>2</sup>K)

Oberlichter:  
3-fach Verglasung  
Fenster  $U_{f,w} = 1,0$  (W/m<sup>2</sup>K)  
Verglasung  $U_{g,v} = 0,8$  (W/m<sup>2</sup>K)  
Rahmen  $U_{r,w} = 0,9 - 1,1$  (W/m<sup>2</sup>K)

Dachaufbau Dachterrasse:  
Beton Betondeckung auf Stahlträger 50mm  
Bäumen Dachdeckung 2-fach  
Gefällebeton 3% WLS 035 (M. 50mm)  
Grundabdichtung WLS 035 100mm  
GVI Bitumenabdichtung  
Betondecke 300mm

Dachaufbau Relaisfestschicht:  
Gefälle 1%  
externe Begrünung  
Substrat 100mm  
Filtervlies  
Reparaturbeton mit Mineraldrain als Speicher  
EG 80mm - u. OG 100mm  
Faserschutzmatte  
Dachabdichtung  
Wärmedämmung 210mm  
Dampfsperre / Noabdichtung

Hinweis für die Entwurfsplanung:  
Ohne VORBEREITUNG SCHRITTLICHE  
GENÜHENDUNG DES ARCHITEKTEN NICHT FÜR  
DIE AUSFÜHRUNG BESTIMMT!  
DIESER PLAN GILT NUR IN VERBINDUNG MIT  
AKTUELLEN PLÄNEN DER ANDEREN  
FACHPLANEN  
(AUSSENANLAGEN, HAUSTECHNIK, ELEKTRO,  
BAUPHYSIK, BRANDSCHUTZ, TIEFBAU)  
AKTUELLER STAND ARCHITEKTUR HAT  
VORRANG VOR DEN FACHPLANUNGEN  
ALLE MASSE S/D AN BAU ZU ÜBERPRÜFEN,  
ALLE UNSTIMMIGKEITEN S/D MIT DER  
BAULEITUNG ZU KLÄREN.  
ALLE FLÄCHENANGABEN OHNE GEWÄHR,  
ALLE KONSTRUKTIVEN BAUTEILE NACH  
STATIK  
BEI WIDERSPRÜCHEN ZWISCHEN DEN PLÄNEN  
UND SONSTIGEN UNTERLAGEN HABEN DIE  
UNTERLAGEN IM GRÖßEREN MASS AB  
VORRANG, BEI GLEICHMASSABLICHEN DIE  
JÜNGEREN.  
BRU UND TÜRHÖHEN BEZIEHEN SICH  
GRUNDTÄTTLICH AUF OK FERTIGFLUSSBODEN.

SB = Sichtbeton  
F1 = Fliesen türhoch  
F2 = Fliesen raumhoch  
KR = Klinkerriemchen  
SM = Sichtmauerwerk

Dämmung  
nicht tragend  
Mauerwerk  
Stahlbeton  
wu-Stahlbeton  
Stahlbeton Fertigteil  
Trockenbau

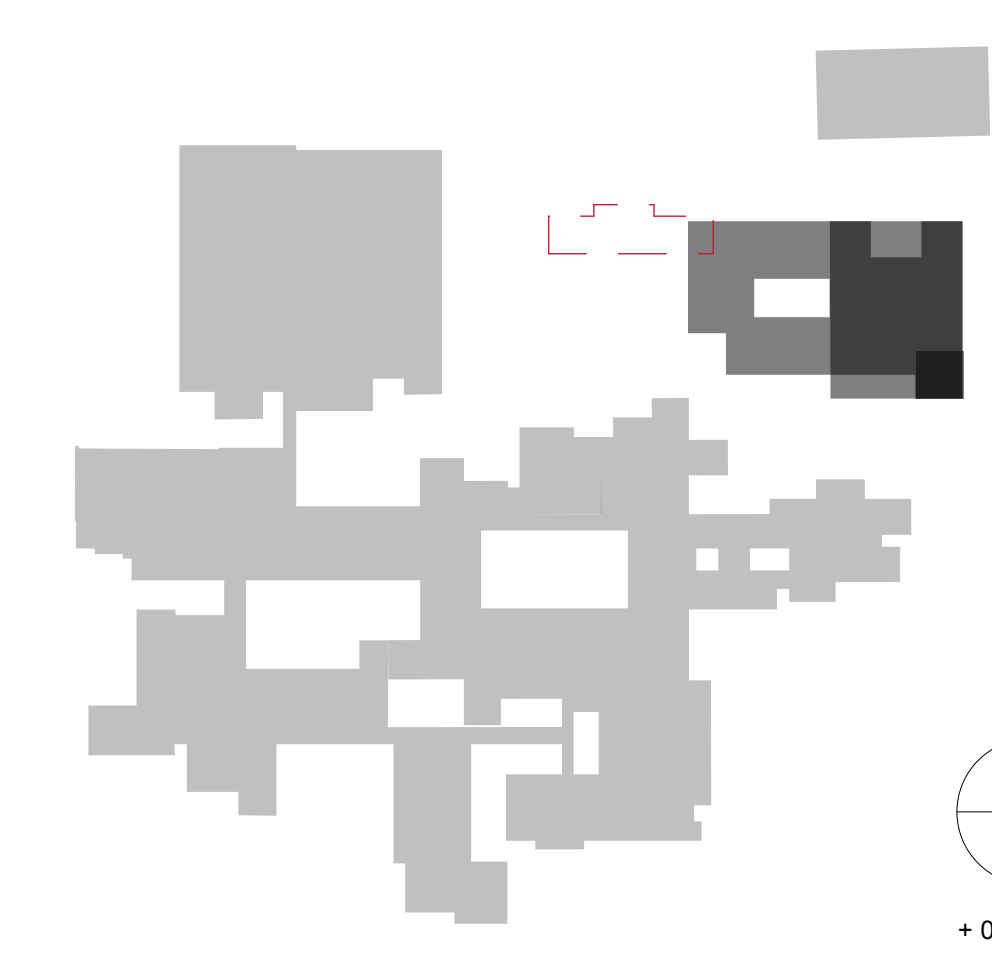
WD = WÄRMEDÄMMUNG  
BO = BETON  
TÜ = TÜR  
OL = OBERLICHTE  
H = HOLZ  
GL = GLAS  
FR = FEUCHTRAUM

ACHTUNG:  
ALLE SCHÜTZE UND DURCHBRÜCHE SIND IMMER  
DER AKTUELLEN S-D PLANUNG DER TGA  
ABZUGLEICHEN. BEI ABWEICHUNGEN IST DIE  
ABSTÄMMUNG MIT DER BAULEITUNG  
ERFORDERLICH!  
DIE LAGE IST DER VERANSSAMUNG IN DEN S + D  
PLÄNEN ZU ENTNEHMEN

Diese Planunterlagen in Papier-, CAD- und PDF-Form sind Eigentum der Architekten.  
Jede Veröffentlichung, Vervielfältigung und Weitergabe darf nur mit ausdrücklicher Zustimmung der Architekten erfolgen.  
Das Nutzungsrecht an den Plänen obliegt allein dem Verleiher.

C	Truppenaustritt OG	TOP	15.12.2023
B	Truppenaustritt verschoben	TOP	12.11.2023
A	Dachneigung	TOP	23.09.2023
-	entstelt	TOP	08.02.2023
INDEX	ÄNDERUNG	NAME	DATUM

BAUOBJEKT: Erweiterung und Umbau des Freiherr-vom-Stein-Gymnasiums  
Marsbroicher Straße 77  
51375 Leverkusen



BAUHERR: Stadt Leverkusen  
vertreten durch den Oberbürgermeister  
Fachbereich Gebäudewirtschaft

Hauptstr. 101  
51373 Leverkusen  
Tel.: 0214 406-651 17  
Fax.: 0214 406-650 02

ERSTELLER:  
Rhodiusstr. 10  
51065 Köln  
info@architekten-fischer-fischer.de  
Tel.: 0221 962553 0  
Fax.: 0221 962553 15  
www.architekten-fischer-fischer.de

PLANINHALT: DETAIL TREPPE 1 SCHNITTE 2

MASSTAB:	FORMAT:	STAND:	GEZ:	LPH:
	1189 x 841	15.12.2023	TOP	5

PLANNR.: 1736\_FuF\_5\_DT\_TH 2.03\_C\_15122023